

BILANS PROJEKTOWANYCH POWIERZCHNI:

[m ²]	nawierzchnia: STREFA A	[mb]	projektowana instalacja: STREFA A
3000	nawierzchnia asfaltowa	165 eNDp	instalacja elektryczna
400	nawierzchnia z kostki bruk.	170 tDp	instalacja teletechniczna
480	nawierzchnia ekoraster	15 Hp/wp	instalacja wodociągowa
820	nawierzchnia trawiasta	160 kdp	kanalizacja deszczowa
550	obrzeża betonowe [mb]	40 ksp	kanalizacja sanitarna
	nasadzenia- 20sztuk	Ow	oczko wodne 30m ²
270	ogrodzenie [mb]		
[m ²]	nawierzchnia: STREFA B	[mb]	projektowana instalacja: STREFA B
1 530	nawierzchnia trawiasta	50 eNDp	instalacja elektryczna
770	nawierzchnia asfaltowa	25 tDp	instalacja teletechniczna
170	obrzeża betonowe mb	30 wp	instalacja wodociągowa
		25 kdp	kanalizacja deszczowa
		55 ksp	kanalizacja sanitarna

LEGENDA:

- granica MPZP JJ.15UP
- linia zabudowy
- granica działki

OZNACZENIE STREF
szacunkowe powierzchnie

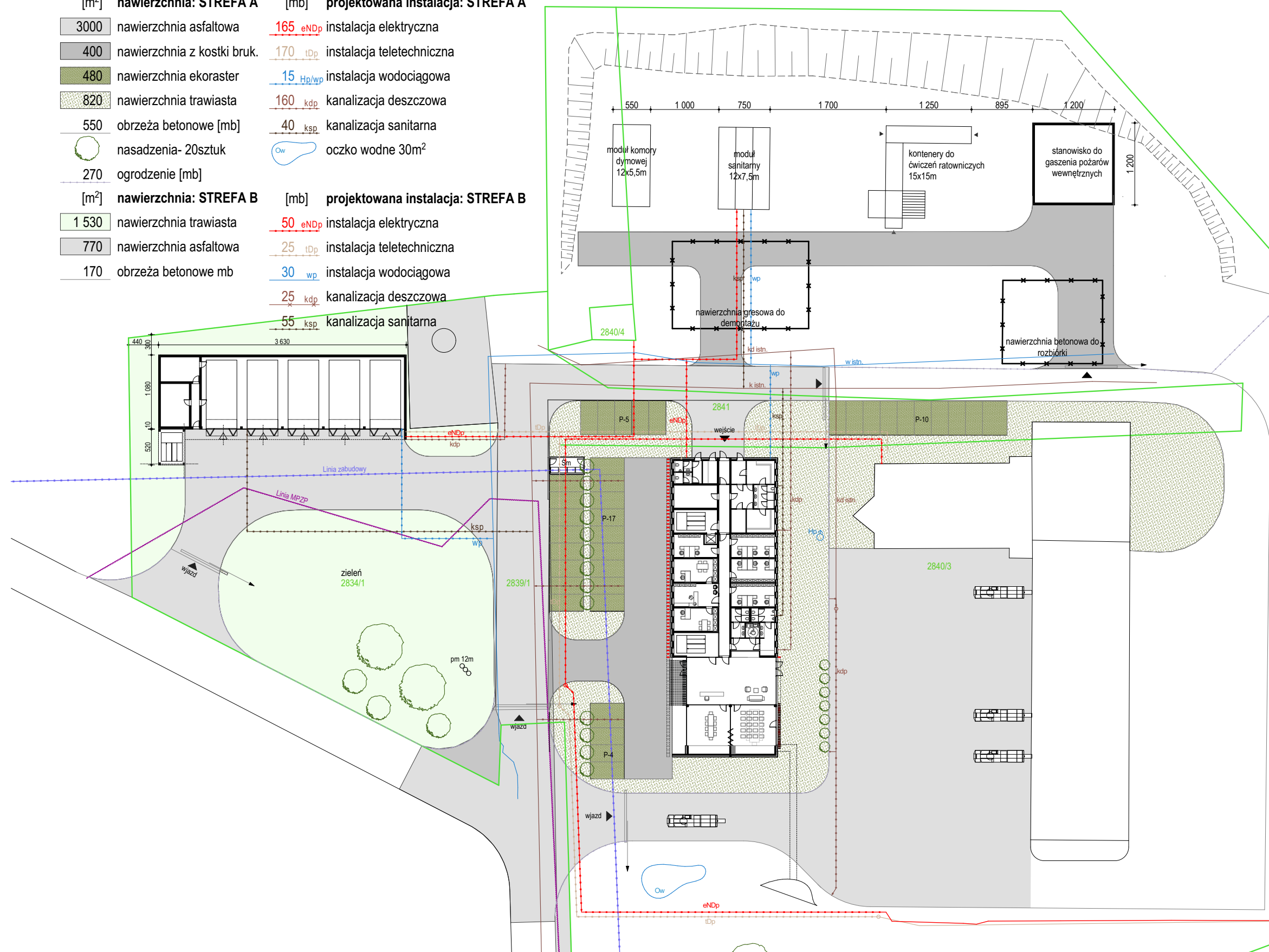
- 2990m² STREFA A
zaplecze edukacyjne
- 2670m² STREFA B
zaplecze infrastrukturalne
- 5260m² STREFA C
zaplecze polygonowe
- 4760m² STREFA D
istniejący budynek KM PSP

nawierzchnia: STREFA C
poza zakresem opracowania

- 675 [m²] nawierzchnia z kostki bruk.
- 245mb obrzeża betonowe [mb]

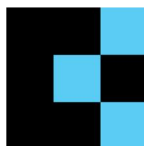
projektowana instalacja: STREFA C
poza zakresem opracowania

- 30 eNDp instalacja elektryczna
- 22 wp instalacja wodociągowa
- 26 ksp kanalizacja sanitarna



PROJEKTPLUSARCHITEKCI
Sp. z o.o.

Plac Krakowski 10, 41-800 Zabrze
tel./fax +48 32 235 22 99, 271 24 32, projektplus.pl
NIP: 648 265 54 57, REGON 240835434



Nazwa rysunku:

ZAGOSPODAROWANIE TERENU- naw. i instal. projektowane

Data:

08.12.2025

Skala:

1:600

Nr Rys.:

A.01.4

Nazwa inwestycji

Adaptacja terenu Jednostki Ratowniczo- Gaśniczej w Sosnowcu- Porąbce na potrzeby infrastruktury niezbędnej do realizacji zadań Ochrony Ludności i Obrony Cywilnej, w tym w zakresie budowy budowli ochronnych i magazynowych

Inwestor:

Komenda Wojewódzka Państwowej Straży Pożarnej w Katowicach

Kopiowanie, powielanie i dokonywanie zmian w projekcie bez zgody autora zabronione. (Ustawa o prawie autorskim i prawach pokrewnych z dn. 04.02.1994r.)